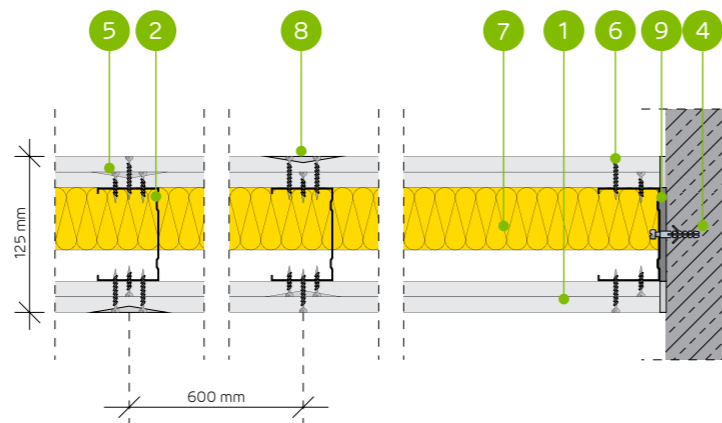


nida Ściana

Klasa  
odporności  
ogniowej:  
(R)EI60  
(R)EI90  
(R)EI120Maksymalna  
izolacyjność  
akustyczna:  
61 dBMaksymalna  
wysokość  
zabudowy:  
5500 mmCiężar 1m<sup>2</sup>  
zabudowy:  
35,0-55,0 kgNumer  
dokumentu  
związanego:  
ETA 15/0301Deklaracja Właściwości Użytkowych:  
DoP/Wall System /0001/15.11.2016SYSTEMY:  
125A75/OGIEŃ+

## MATERIAŁY:

1. Płyta gipsowo-kartonowa Nida
2. Profil Nida C 75
3. Profil Nida U 75
4. Kołek rozporowy Nida
5. Blachowkręty Nida 3,5 x 25 mm
6. Blachowkręty Nida 3,5 x 35 mm
7. Materiał izolacyjny wełna mineralna
8. Spoina pomiędzy płytami g-k wykonana z masy gipsowej Nida z taśmą zbrojącą Nida
9. Taśma uszczelniająca do izolacji akustycznej Nida szerokość 70 mm



## SYSTEM ŚCIAN DZIAŁOWYCH NA POJEDYNCZEJ KONSTRUKCJI NIDA C75

## PARAMETRY TECHNICZNE

| Typ Ściany<br>Nida Ściana <sup>2)</sup> | Konstrukcja<br>rusztu | Poszycie płytami<br>gipsowymi | Materiał izolacyjny                          |                                 |  |                                 | Maksymalna<br>wysokość<br>ściany - h <sup>1)</sup> | Izolacyjność<br>akustyczna           |            |             | Ciężar<br>zabu-<br>dowy | Klasa<br>odpor-<br>ności<br>ognio-<br>wej | Kategoria<br>użytkowa-<br>nia | System<br>specjalny |             |
|---|-----------------------|-------------------------------|--|---------------------------------|--|---------------------------------|--|--------------------------------------|------------|-------------|-------------------------|---|-------------------------------|---------------------|-------------|
|   |                       |                               | Pod względem<br>izolacyjności<br>akustycznej |                                 | Pod względem<br>odporności<br>ogniowej |                                 |  | W zakresie<br>odporności<br>ogniowej | Rw<br>[dB] | Ra1<br>[dB] |                         |   |                               |                     | Ra2<br>[dB] |
|   |                       |                               | Grubość<br>[mm]                              | Gęstość<br>[kg/m <sup>3</sup> ] | Grubość<br>[mm]                        | Gęstość<br>[kg/m <sup>3</sup> ] |  |                                      |            |             |                         |   |                               |                     |             |
| 125A75/Expert <sup>5) 7)</sup>          | C75                   | Expert                        | 2x12,5                                       | -                               | -                                      | -                               | -  | 5500                                 | 45         | 42          | 35                      | 35,0                                      | (R)EI60                       | IV                  | -           |
| 125A75/Expert-Q <sup>4)</sup>           | C75                   | Expert                        | 2x12,5                                       | 75                              | 14,5                                   | 50                              | 10,0   | 5500                                 | 59         | 55          | 49                      | 35,0                                      | (R)EI60                       | IV                  | -           |
| 125A75/Woda-Q <sup>3) 4)</sup>          | C75                   | Woda                          | 2x12,5                                       | 75                              | 14,5                                   | 50                              | 10,0   | 5500                                 | 59         | 55          | 49                      | 35,0                                      | (R)EI60                       | IV                  | -           |
| 125A75/Expert                           | C75                   | Expert                        | 2x12,5                                       | 75                              | 14,5                                   | 50                              | 10,0   | 5500                                 | 58         | 56          | 51                      | 35,0                                      | (R)EI60                       | IV                  | -           |
| 125A75/Woda <sup>3)</sup>               | C75                   | Woda                          | 2x12,5                                       | 75                              | 14,5                                   | 50                              | 10,0   | 5500                                 | 58         | 56          | 51                      | 35,0                                      | (R)EI60                       | IV                  | -           |
| 125A75/Expert + Ogień+                  | C75                   | Expert + Ogień Plus           | 12,5+12,5                                    | -                               | -                                      | -                               | -  | 5500                                 | 47         | 43          | 37                      | 39,0                                      | (R)EI90                       | IV                  | -           |
| 125A75/Ogień+ <sup>6) 7)</sup>          | C75                   | Ogień Plus                    | 2x12,5                                       | -                               | -                                      | -                               | -  | 5500                                 | 49         | 46          | 39                      | 43,0                                      | (R)EI120                      | IV                  | -           |
| 125A75/Ogień+ <sup>6) 7)</sup>          | C75                   | Ogień Plus                    | 2x12,5                                       | 75                              | 10,0                                   | 50                              | 10,0   | 5500                                 | 54         | 50          | 43                      | 43,0                                      | (R)EI120                      | IV                  | -           |
| 125A75/Ogień+                           | C75                   | Ogień Plus                    | 2x12,5                                       | 75                              | 14,5                                   | 50                              | 30,0   | 5500                                 | 58         | 56          | 50                      | 43,0                                      | (R)EI120                      | IV                  | -           |
| 125A75/WodaOgień+                       | C75                   | Woda Ogień Plus               | 2x12,5                                       | 75                              | 14,5                                   | 50                              | 30,0   | 5500                                 | 58         | 56          | 50                      | 43,0                                      | (R)EI120                      | IV                  | -           |
| 125A75/Twarda                           | C75                   | Twarda                        | 2x12,5                                       | 50                              | 14,5                                   | 50                              | 30,0   | 5500                                 | 60         | 58          | 53                      | 55,0                                      | (R)EI120                      | IV                  | ●           |
| 125A75/Hydro                            | C75                   | Hydro                         | 2x12,5                                       | 75                              | 14,5                                   | 50                              | 50,0   | 5500                                 | 58         | 56          | 50                      | 47,0                                      | (R)EI120                      | IV                  | ●           |
| 125A75/Cicha                            | C75                   | Cicha                         | 2x12,5                                       | 75                              | 14,5                                   | 50                              | 30,0   | 5500                                 | 61         | 60          | 55                      | 55,0                                      | (R)EI120                      | IV                  | -           |

<sup>1)</sup> Maksymalna wysokość wg opinii technicznej ITB 1060/11/R12NK.<sup>2)</sup> Europejska Ocena Techniczna ETA 15/0301. W przypadku większych wymagań w zakresie maksymalnych wysokości dopuszcza się zastosowanie zagęszczenia konstrukcji nośnej do 400mm i 300mm.<sup>3)</sup> W pomieszczeniach o wilgotności względnej powietrza do 85% w sekcjach narożnych na intensywne działanie wody zaleca się stosowanie płyt gipsowych z włóknami Nida Hydro (płaszczyzny poziome i pionowe w okolicach wanny, prysznicza itp.)<sup>4)</sup> System ścian działowych Siniat „Q” o podwyższonej jakości wykończenia powierzchni - szpachlowanie całości powierzchni. Spełnia wymagania poziomu szpachlowania Q3 i Q4 wg EUROGYPSUM.<sup>5)</sup> Możliwość zamiany na płytę Nida Woda typ H2.<sup>6)</sup> Możliwość zamiany na płytę Nida Woda Ogień Plus typ DFH2.<sup>7)</sup> Izolacyjność akustyczna oszacowana na podstawie symulacji w programie INSUL.

Systemy ogniochronnych ścian działowych w technologii Siniat pełnią funkcję przegród ppoż przy obustronnym działaniu ognia.

ZUŻYCIE MATERIAŁÓW NA 1M<sup>2</sup> ŚCIAN DZIAŁOWYCH W SYSTEMIE NIDA ŚCIANA

| Nazwa materiału                               | J.m.           | Typ systemu Nida Ściana              |                     |                   |                   |                 |                               |                                 |                                 |                   |                       |                   |                  |                  |
|---|----------------|--------------------------------------|---------------------|-------------------|-------------------|-----------------|-------------------------------|---------------------------------|---------------------------------|-------------------|-----------------------|-------------------|------------------|------------------|
|   |                | 125A75/<br>Expert <sup>4)</sup>      | 125A75/<br>Expert-Q | 125A75/<br>Woda-Q | 125A75/<br>Expert | 125A75/<br>Woda | 125A75/<br>Expert +<br>Ogień+ | 125A75/<br>Ogień+ <sup>5)</sup> | 125A75/<br>Ogień+ <sup>5)</sup> | 125A75/<br>Ogień+ | 125A75/<br>WodaOgień+ | 125A75/<br>Twarda | 125A75/<br>Hydro | 125A75/<br>Cicha |
|   |                | Zużycie materiału na 1m <sup>2</sup> |                     |                   |                   |                 |                               |                                 |                                 |                   |                       |                   |                  |                  |
| Płyta Nida Expert 12,5 mm                     | m <sup>2</sup> | 4,0                                  | 4,0                 | -                 | 4,0               | -               | 2,0                           | -                               | -                               | -                 | -                     | -                 | -                | -                |
| Płyta Nida Woda 12,5 mm                       | m <sup>2</sup> | -                                    | -                   | 4,0               | -                 | 4,0             | -                             | -                               | -                               | -                 | -                     | -                 | -                | -                |
| Płyta Nida Ogień Plus 12,5 mm                 | m <sup>2</sup> | -                                    | -                   | -                 | -                 | -               | 2,0                           | 4,0                             | 4,0                             | 4,0               | -                     | -                 | -                | -                |
| Płyta Nida Woda Ogień Plus 12,5 mm            | m <sup>2</sup> | -                                    | -                   | -                 | -                 | -               | -                             | -                               | -                               | -                 | 4,0                   | -                 | -                | -                |
| Płyta Nida Twarda 12,5 mm                     | m <sup>2</sup> | -                                    | -                   | -                 | -                 | -               | -                             | -                               | -                               | -                 | -                     | 4,0               | -                | -                |
| Płyta Nida Hydro 12,5 mm                      | m <sup>2</sup> | -                                    | -                   | -                 | -                 | -               | -                             | -                               | -                               | -                 | -                     | -                 | 4,0              | -                |
| Płyta Nida Cicha 12,5 mm                      | m <sup>2</sup> | -                                    | -                   | -                 | -                 | -               | -                             | -                               | -                               | -                 | -                     | -                 | -                | 4,0              |
| Profil Nida C75                               | mb             | 1,8                                  | 1,8                 | 1,8               | 1,8               | 1,8             | 1,8                           | 1,8                             | 1,8                             | 1,8               | 1,8                   | 1,8               | 1,8              | 1,8              |
| Profil Nida U75                               | mb             | 0,7                                  | 0,7                 | 0,7               | 0,7               | 0,7             | 0,7                           | 0,7                             | 0,7                             | 0,7               | 0,7                   | 0,7               | 0,7              | 0,7              |
| Kołek rozporowy Nida                          | szt.           | 0,9                                  | 0,9                 | 0,9               | 0,9               | 0,9             | 0,9                           | 0,9                             | 0,9                             | 0,9               | 0,9                   | 0,9               | 0,9              | 0,9              |
| Blachowkręty Nida 3,5x25 mm                   | szt.           | 8,0                                  | 8,0                 | 8,0               | 8,0               | 8,0             | 8,0                           | 8,0                             | 8,0                             | 8,0               | 8,0                   | -                 | -                | -                |
| Blachowkręty Nida 3,5x35 mm                   | szt.           | 24,0                                 | 24,0                | 24,0              | 24,0              | 24,0            | 24,0                          | 24,0                            | 24,0                            | 24,0              | 24,0                  | -                 | -                | -                |
| Blachowkręty Nida Twarda 4,2x38 mm            | szt.           | -                                    | -                   | -                 | -                 | -               | -                             | -                               | -                               | -                 | -                     | 32,0              | -                | 32,0             |
| Blachowkręty Nida Hydro C5 3,5x25 mm          | szt.           | -                                    | -                   | -                 | -                 | -               | -                             | -                               | -                               | -                 | -                     | -                 | 8,0              | -                |
| Blachowkręty Nida Hydro C5 3,5x41 mm          | szt.           | -                                    | -                   | -                 | -                 | -               | -                             | -                               | -                               | -                 | -                     | -                 | 24,0             | -                |
| Taśma zbrojąca Nida                           | mb             | 2,8                                  | 2,8                 | 2,8               | 2,8               | 2,8             | 2,8                           | 2,8                             | 2,8                             | 2,8               | 2,8                   | 2,8               | 2,8              | 2,8              |
| Taśma izolacji akustycznej Nida               | mb             | 0,6                                  | 0,6                 | 0,6               | 0,6               | 0,6             | 0,6                           | 0,6                             | 0,6                             | 0,6               | 0,6                   | 0,6               | 0,6              | 0,6              |
| Gips szpachlowy Nida Start                    | kg             | 1,2                                  | 1,2                 | 1,2               | 1,2               | 1,2             | 1,2                           | 1,2                             | 1,2                             | 1,2               | 1,2                   | -                 | -                | 1,2              |
| Gips szpachlowy Nida Finish                   | kg             | 0,2                                  | 0,2                 | 0,2               | 0,2               | 0,2             | 0,2                           | 0,2                             | 0,2                             | 0,2               | 0,2                   | -                 | -                | 0,2              |
| Gładź gipsowa Nida Perfect                    | kg             | -                                    | 2,0                 | 2,0               | -                 | -               | -                             | -                               | -                               | -                 | -                     | -                 | -                | -                |
| Gotowa masa szpachlowa Hydromix <sup>8)</sup> | kg             | -                                    | -                   | -                 | -                 | -               | -                             | -                               | -                               | -                 | -                     | 1,4               | 1,4              | -                |
| Wełna mineralna <sup>9)</sup>                 | m <sup>2</sup> | -                                    | 1,0                 | 1,0               | 1,0               | 1,0             | -                             | -                               | 1,0                             | 1,0               | 1,0                   | 1,0               | 1,0              | 1,0              |

<sup>8)</sup> W przypadku płyt gipsowo-włókowych z włóknami Nida Twarda alternatywnie stosować gips szpachlowy Nida Max.<sup>9)</sup> Zastosowanie wg wymagań. W przypadku zastosowania innego typu materiału izolacyjnego w zakresie grubości i/lub gęstości objętościowej niż wymieniony w specyfikacji technicznej (Nida Systemy Suchoj Zabudowy - katalog rozwiązań) wymagany kontakt z odpowiednim Doradcą Technicznym Siniat (szczegółowe mapy regionów dostępne na końcu katalogu).

Normy zużycia nie uwzględniają strat materiałowych.

Info Nida | 801 11 44 77  
Pracujemy: pn.-pt. w godz. 8:00 – 16:00

www.siniat.pl

Wyszukiwarka systemów Nida  
www.systemynida.plKalkulator systemów Nida  
www.siniat.pl/kalkulatoryPIERWSZE NA RYNKU  
SYSTEMY SUCHEJ  
ZABUDOWY  
OZNAKOWANE CEOdkryj nasz kanał  
Siniat Nida YouTube